

MAPA DE MUESTRAS

GUNTIN

97  
7-7

-2007

LEYENDA

UNIDAD DEL "DOMO DE LUGO"

CUATERNARIO	QAI	QCD	QAL - Depósitos aluvial-oluviales QCD - Conos de deyección
PLIO-CUATERNARIO	T <sup>B</sup> C <sub>2</sub> - Q <sub>1</sub>		T <sup>B</sup> - Hojas rojas y depósitos continentales recientes C <sub>2</sub> - Esquistos pelíticos con granitos e intercalaciones lentolíticas de areniscas "giras"
PRECAMBRICO	PC <sub>2</sub> + EA PC PC <sub>1</sub>		PC <sub>2</sub> + EA - Esquistos pelíticos con estaurograno y andalucita Serie de Villalba PC - Esquistos micoclásticos con estaurograno y andalucita Serie de Alba PC <sub>1</sub> - Cuarcitas alternantes con esquistos mosca-biofíticos

UNIDAD DEL "OLLO DE SAPO"

CUATERNARIO	QAI	QAL - Depósitos aluvial-oluviales QCD - Conos de deyección
PLIO-CUATERNARIO	T <sup>B</sup> C <sub>2</sub> - Q <sub>1</sub>	T <sup>B</sup> - Hojas rojas y depósitos continentales recientes C <sub>2</sub> - Conglomerados de cantos de cuarzo y cemento ferruginoso
SILURICO	S	S - Esquistos grafitosos con clastos S <sub>1</sub> - Ampelitas intercaladas
ORDOVICICO	Superior Medio	S <sub>2</sub> - Ampelitas con monogranos O <sub>2</sub> - Filitas pelíticas Serie de Luarca
	Inf. Arenig	O <sub>1</sub> - Cuarcitas de Cruciana
PRECAMBRICO	PC <sub>2</sub> PC <sub>1</sub>	PC <sub>2</sub> - Esquistos que interfieren niveles productivos y areniscosas PC <sub>1</sub> - Microconglomerados arcillosos con cuarcas azules y cuarcitas PCW - Metagranitos felsepídicos Serie "Olla de Sapo" (fases fina y gruesa) PC - Gneises granulares "Olla de Sapo" (fases gruesa)

ROCAS GRANITICAS HERCINICAS

	Granodiorita tardía con megacrastos
	Granodiorita tardía, facies de barra
	Granito dos micas sin fase 1
	Granito dos micas profase 2
	Granodiorita precoz con megacrastos

ROCAS FILONIANAS POSTTECTONICAS

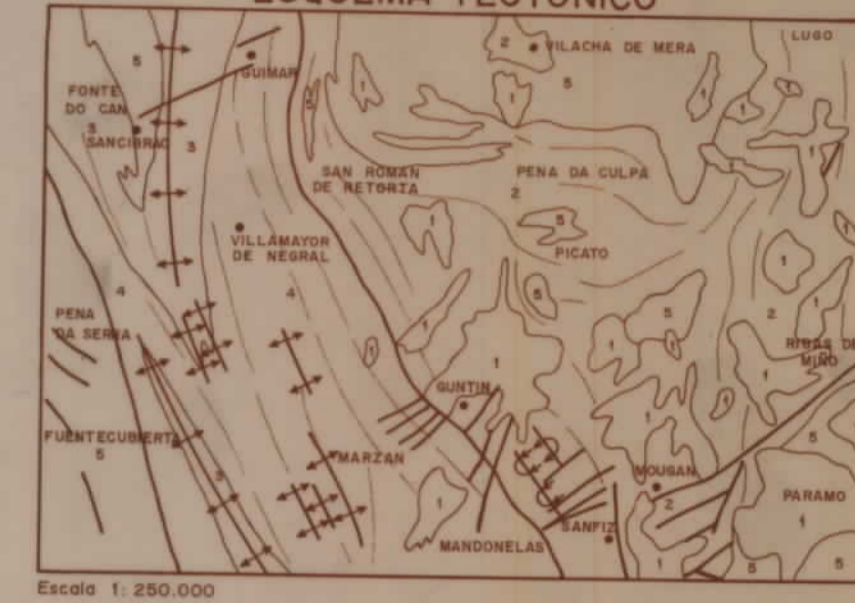
	Filón de cuarzo
	Doleritos posthercínicos

LEYENDA MAPA DE MUESTRAS

- Punto toma de muestras
- Fotografía puntual
- Estaciones 3.000-3.700 especialista AH
- Estaciones 4.000-4.700 especialista PD

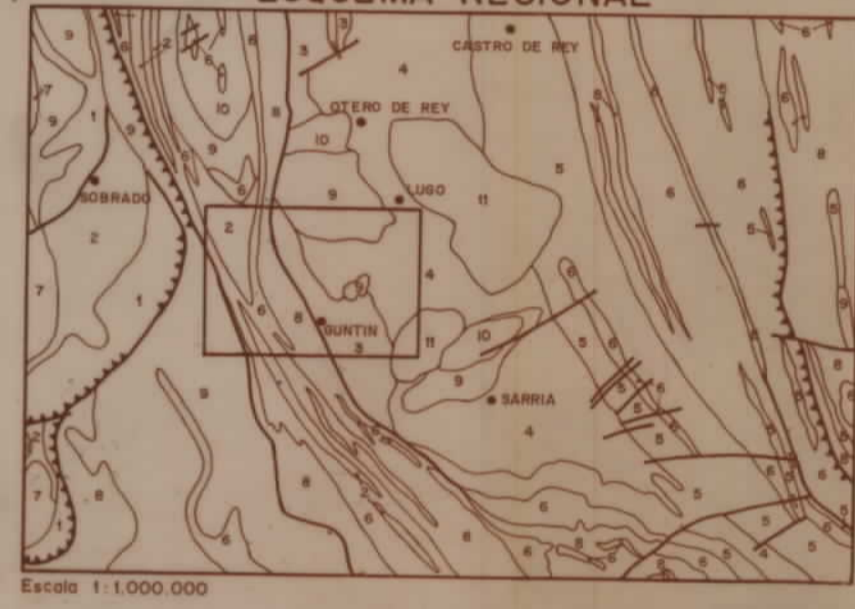


ESQUEMA TECTONICO



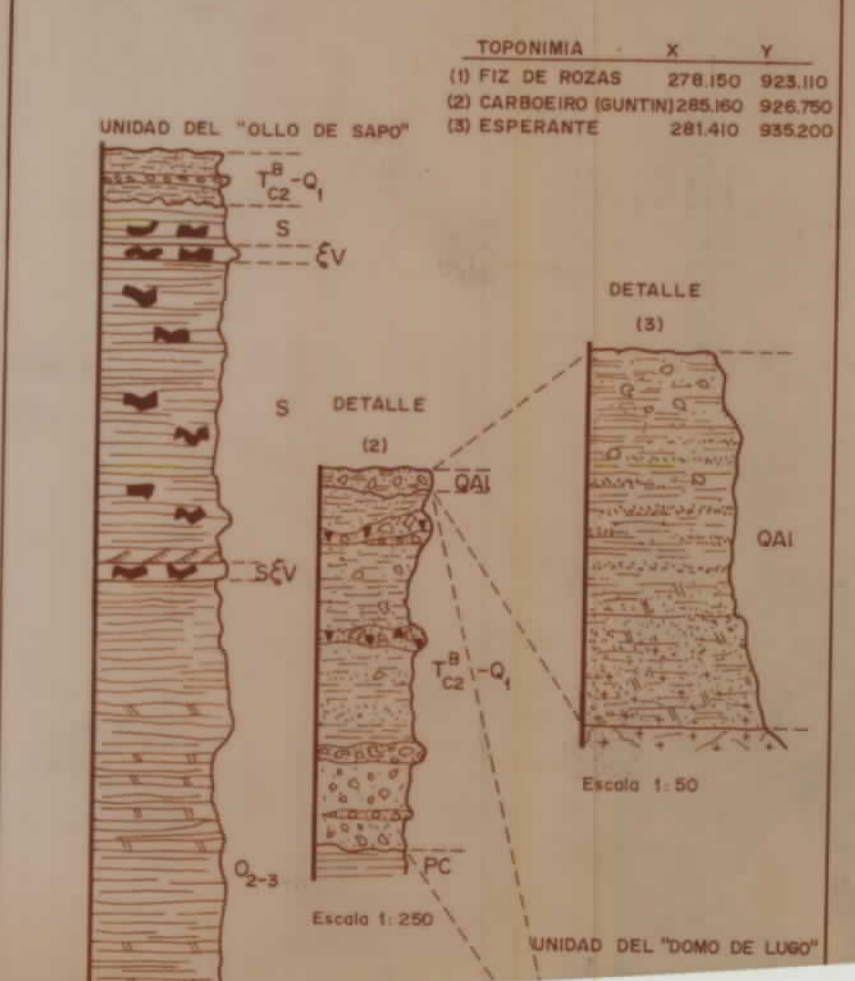
- 1 FORMACIONES RECIENTES
- 2 PRECAMBRICO DEL "DOMO DE LUGO"
- 3 FORMACION "OLLO DE SAPO"
- 4 FORMACIONES PALEOZOICAS
- 5 ROCAS IGNEAS
- 6 DIRECCION PREDOMINANTE DE ESQUISITUDAD Y FOLIACION

ESQUEMA REGIONAL



- 1 PRECAMBRICO ANTIGUO BASICO
- 2 PRECAMBRICO PORFIROIDE "OLLO DE SAPO"
- 3 PRECAMBRICO SUPER ESQUISITO ARENISCOSO "SERIE DE ALBA"
- 4 PRECAMBRICO SUPER ESQUISITO "SERIE DE VILLALBA"
- 5 CAMBRICO INFERIOR A MEDIO
- 6 CAMBRICO MEDIO + ARENIG
- 7 CAMBRICO + ORDOVICICO INFERIOR INDEFINIDOS
- 8 ORDOVICICO SUPERIOR + SILURICO
- 9 GRANODIORITAS Y GRANITOS DE DOS MICAS, ANATEXITAS
- 10 GRANODIORITA PRECOZ
- 11 GRANODIORITA TARDIA

COLUMNAS ESTRATIGRAFICAS EN LAS PRINCIPALES UNIDADES O ZONAS



PUERTOMARIN (123)

Autor: DIV. GEOL. I.G.M.E. ABRIL HURTADO J.  
PLIEGO DONES D. V.  
Asesoramiento: CORRETE CASTAÑÓN G.  
Colaboración: CAPODEVILA R.  
MATTE P.